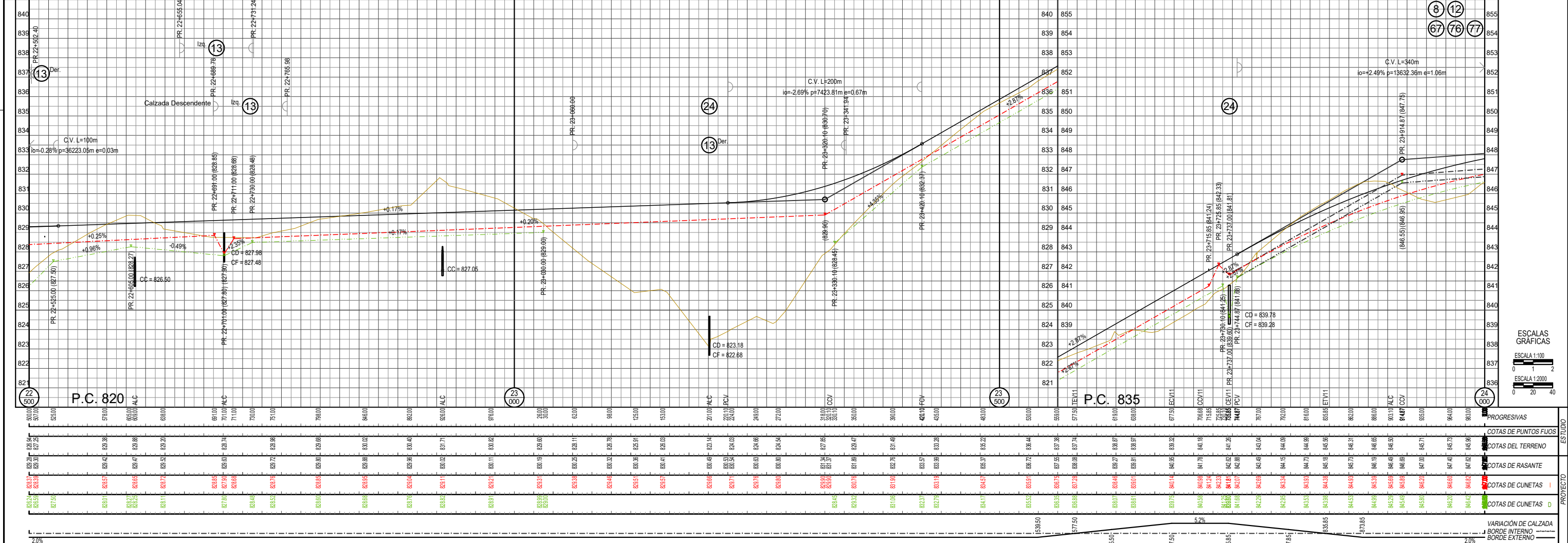


- REFERENCIAS PLANIMETRIA
- VÉRTICE
  - PUNTO DE LÍNEA
  - PUNTO FIJO
  - CALZADA ACTUAL
  - CAMINO/HUELTA
  - ALAMBRADO
  - TRANQUERA
  - ILUMINACION
  - ÁRBOLES
  - LÍNEA ELÉC. BT / MT
  - GASODUCTO
  - TELÉFONO
  - FIBRA OPTICA
  - ALCANTARILLA
  - ZANJA DE DESAGÜE
  - ESCURRIMIENTO
  - DEFENSA
- REFERENCIAS ALTIMETRIA
- TERRENO NATURAL
  - BORDE CALZADA EXISTENTE
  - RASANTE
  - AMBAS CUNETAS
  - CUNETA IZQUIERDA
  - CUNETA DERECHA
  - ALCANTARILLA CAJON
  - ALCANTARILLA LATERAL

RUTA NAC. Nº 34  
PROVINCIA DE JUJUY  
Tramo: Puente s/ Río de las Pavas - Emp. Ruta Nac. Nº 66  
PROYECTO TRAZADO CALZADA ASCENDENTE


VERTICE	ESTE (X) [m]	NORTE (Y) [m]	DISTANCIA [m]	AZIMUTH [GMS]	ANG. IZQ. [GMS]	DELTA [GMS]	Rc [m]	Le [m]	VD [Km/h]	p [%]	s [m]	xc [m]	yc [m]	Te [m]	Es [m]	Lc [m]	Des [m]	PROGRESIVA VERTICE
V10 A	360228.10	7302703.893	2846.84	27°41'20"	180°02'14"	0°02'14"	1016	100	120	5.2	0.0	99.98	1.64	129.36	3.50	58.35	258.35	21614.39
V11 A	3603784.188	7304556.104	2092.47	27°43'34"	171°04'13"	8°56'47"	760	75	120	5.9	0.0	74.98	1.25	138.11	7.03	124.95	274.95	23706.86
V12 A	3603969.100	7305099.394	573.90	18°47'47"	195°16'29"	15°16'29"	760	75	120	5.9	0.0	74.98	1.25	138.11	7.03	124.95	274.95	24280.38



ESCALAS GRAFICAS

ESCALA 1:100

ESCALA 1:2000

OBRAS PROYECTADAS	8	CONSTRUCCIÓN DE ALAMBRADOS SIPLANO TIPO H-28401 TIPO "C". TOTAL LÁMINA: 1435 m	63	DEMOLICIÓN DE PAVIMENTO EXISTENTE EN INTERSECCIÓN CON RUTA PROVINCIAL Nº 53 TOTAL LÁMINA: 225.00 m2			 <b>DIRECCION NACIONAL DE VIALIDAD</b> <b>MINISTERIO DE ECONOMIA</b> <b>SECRETARIA DE TRANSPORTE</b>	OBRA: RUTA NACIONAL Nº 34 - DUPLICACION DE CALZADA - PROVINCIA DE JUJUY TRAMO: ACCESO A SALTA - SAN PEDRO DE JUJUY. SECCION: KM 1149,74 - KM 1176,00.	PLANO Nº: RN34CA-PA-15	ESCALA:  HORZ.: 1:2000 VERT.: 1:100	FECHA: JUL-24	REVISION: A
	12	RETIRO DE DEFENSA METALICA. TOTAL LÁMINA: 464.82 m	76	CORDÓN CUNETA EN BANQUINA. ENTRE PR. 23+100.00 Y PR. 23+275.00 DE CALZ. DESC. ENTRE PR. 23+100.00 Y PR. 23+275.00 DE CALZ. ASC. TOTAL LÁMINA: 350.00m								
	13	DEFENSA SIPLANO H-10237, CLASE B, ALAS TERMINALES COMUNES, POSTES METALICOS CONFORMADOS EN FIBRA PESADOS. TOTAL LÁMINA: 678.18 m	77	COLCHONETAS DE ALAMBRE TEJIDO. EN PR. 23+100.00 DE CALZ. ASC. EN PR. 23+100.00 DE CALZ. DESC. TOTAL LÁMINA: 48.00m2								
	24	REJAS PARA SUMIDERO EN ALCANTARILLAS. TOTAL LÁMINA: 2 unidades										
	PLANIALTIMETRÍA PR. 22+500 - 24+000 CALZADA ASCENDENTE											
								EMISIÓN ORIGINAL	FECHA: 07-2024	DIBUJO THD	REVISÓ	APROBÓ
								MODIFICACIÓN				